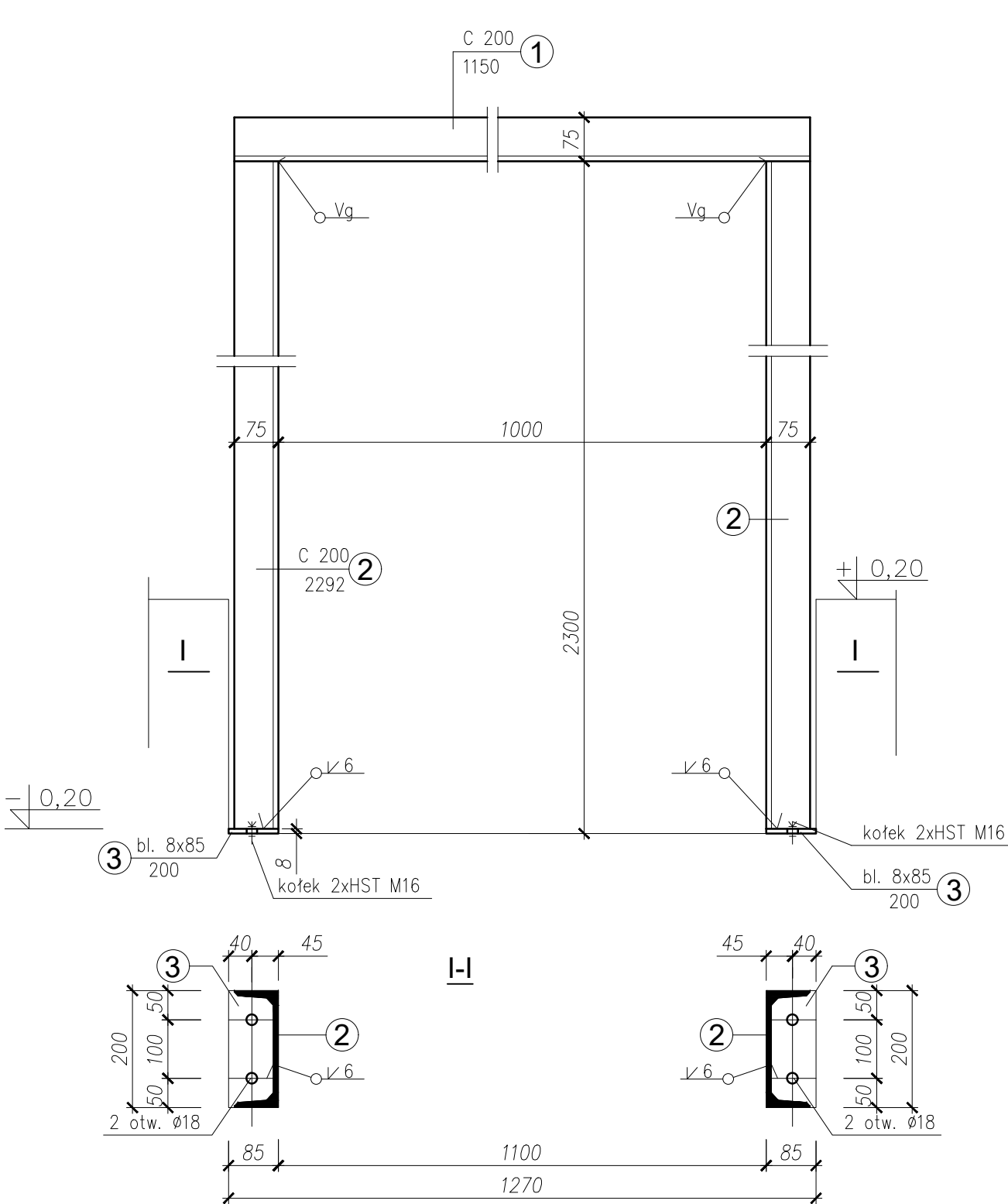


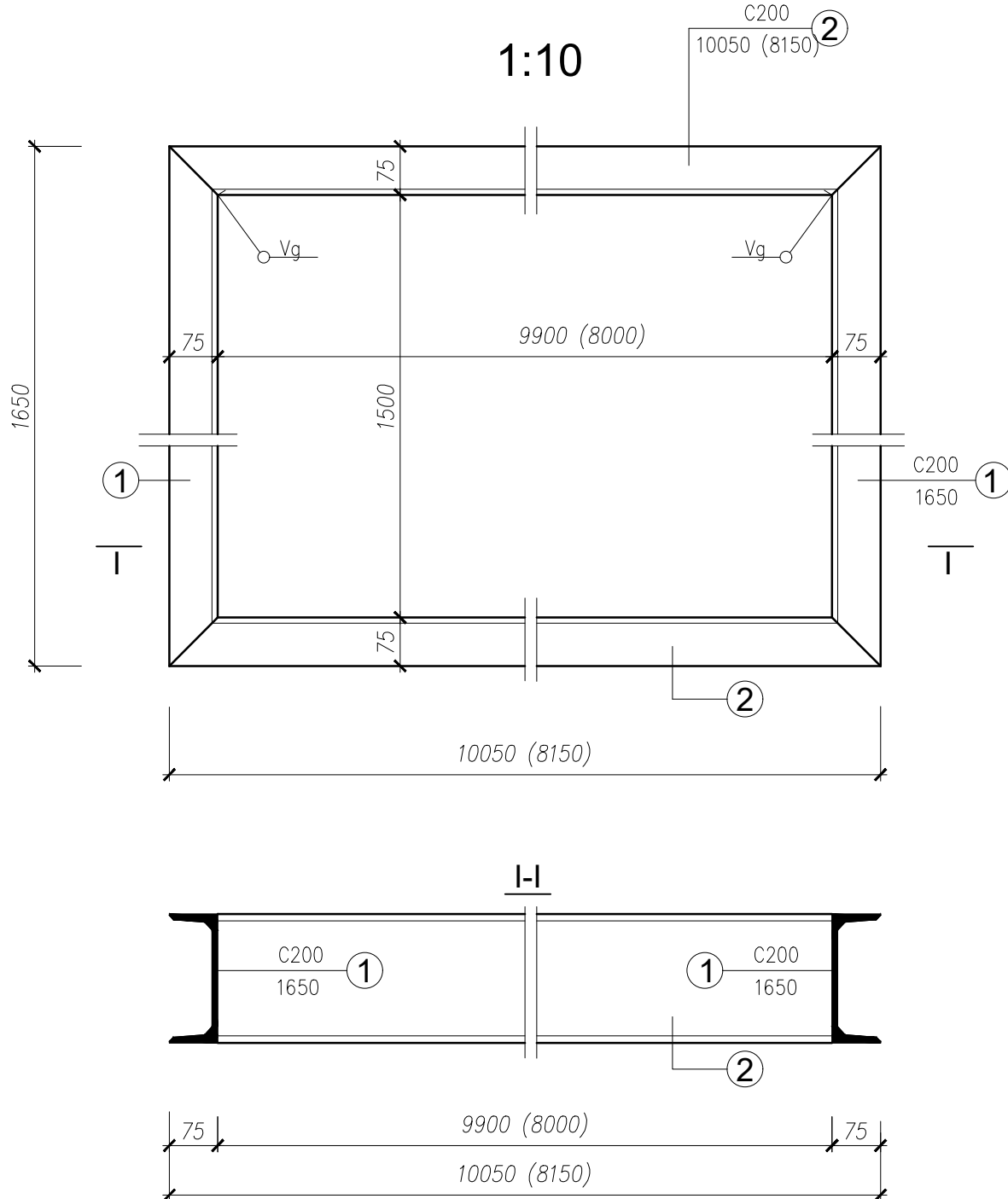
OBRZEŻA STALOWE W ŚCIANACH YTONG

SKALA 1:10

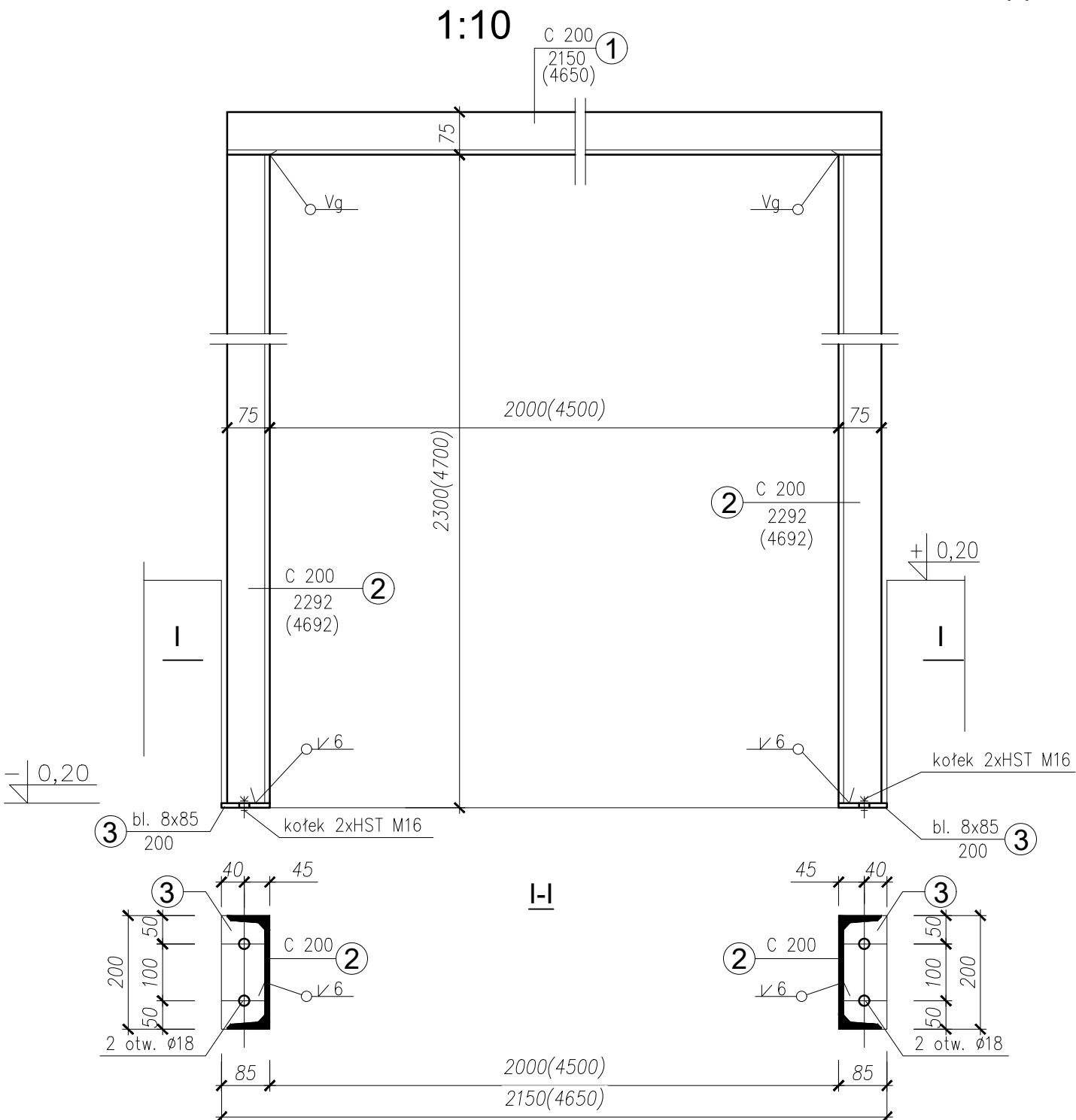
OBRZEŻE DRZWI "OB-1" 1000x2300 szt. 4
1:10



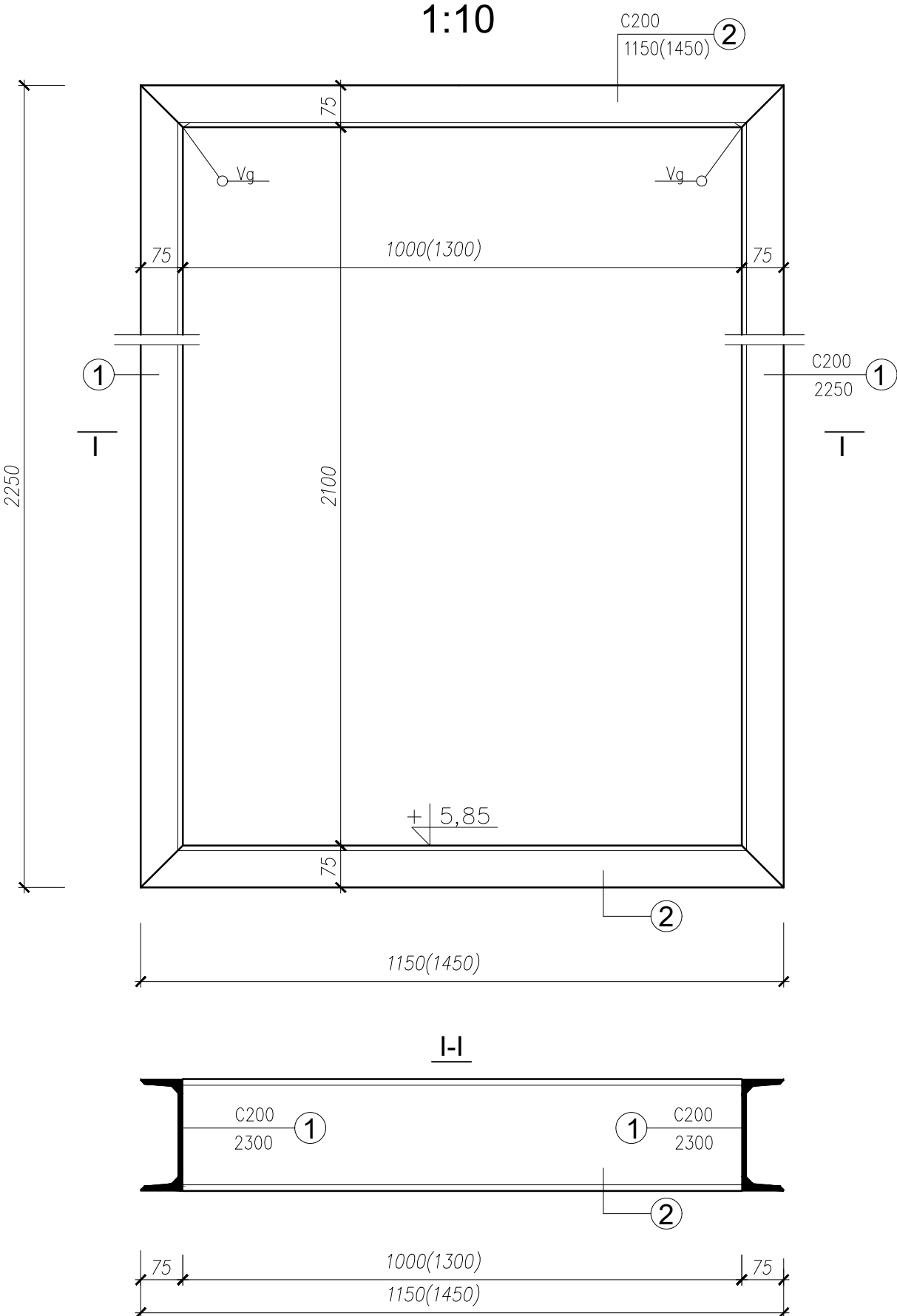
OBRZEŻE OKIEN "OB-2" 9900x1500 szt. 1
"OB-3" 8000x1500 szt. 1 ()



OBRZEŻE BRAMY "OB-6" 2000x2300 szt. 1
"OB-7" 4500x4700 szt. 3 ()



OBRZEŻE DRZWI "OB-4" 1000x2100 szt. 1
"OB-5" 1300x2100 szt. 1 ()
1:10



OBRZEŻE DRZWI OB-1 szt. 4							
POZ.	SZT.	PROFIL	DŁUGOŚĆ [mm]	CIĘŻAR 1mb [kg]	CIĘŻAR [kg]		GATUNEK MATERIAŁU
					1 szt.	całkowity	
1	1	C 200	1150	25,30	29,10	29,10	S235JR
2	2	C 200	2292	25,30	57,99	115,98	S235JR
3	2	BL 8x85	200	5,32	1,06	2,13	S235JR

SUMA [kg]				147,20	
DODATEK 1,8% NA SPOINY				2,65	
MASA ŁĄCZNA DLA 1szt. [kg]				149,85	
MASA ŁĄCZNA DLA SZT.				4	599,39

OBRZEŻE OKIEN OB-2 szt. 1							
POZ.	SZT.	PROFIL	DŁUGOŚĆ [mm]	CIĘŻAR 1mb [kg]	CIĘŻAR [kg]		GATUNEK MATERIAŁU
					1 szt.	całkowity	
1	2	C 200	1650	25,30	41,75	83,49	S235JR
2	2	C 200	10050	25,30	254,27	508,53	S235JR
SUMA [kg]						592,02	
DODATEK 1,8% NA SPOINY						10,66	
MASA ŁĄCZNA DLA 1szt. [kg]						602,68	
MASA ŁĄCZNA DLA SZT.				1	602,68		

OBRZEŻE OKIEN OB-3 szt. 1							
POZ.	SZT.	PROFIL	DŁUGOŚĆ [mm]	CIĘŻAR 1mb [kg]	CIĘŻAR [kg]		GATUNEK MATERIAŁU
					1 szt.	całkowity	
1	2	C 200	1650	25,30	41,75	83,49	S235JR
2	2	C 200	8150	25,30	206,20	412,39	S235JR
			SUMA [kg]		495,88		
			DODATEK 1,8% NA SPOINY		8,93		
			MASA ŁĄCZNA DLA 1szt. [kg]		504,81		
			MASA ŁĄCZNA DLA SZT. 1		504,81		

OBRZEŻE DRZWI OB-4 szt. 1							
POZ.	SZT.	PROFIL	DŁUGOŚĆ [mm]	CIĘŻAR 1mb [kg]	CIĘŻAR [kg]		GATUNEK MATERIAŁU
					1 szt.	całkowity	
1	2	C 200	2250	25,30	56,93	113,85	S235JR
2	2	C 200	1150	25,30	29,10	58,19	S235JR
				SUMA [kg]		172,04	
				DODATEK 1,8% NA SPOINY		3,10	
				MASA ŁĄCZNA DLA 1szt. [kg]		175,14	
				MASA ŁĄCZNA DLA SZT. 1		175,14	

OBRZEŻE DRZWI OB-5 szt. 1							
POZ.	SZT.	PROFIL	DŁUGOŚĆ [mm]	CIĘŻAR 1mb [kg]	CIĘŻAR [kg]		GATUNEK MATERIAŁU
					1 szt.	całkowity	
1	2	C 200	2250	25,30	56,93	113,85	S235JR
2	2	C 200	1450	25,30	36,69	73,37	S235JR
			SUMA [kg]		187,22		
			DODATEK 1,8% NA SPOINY		3,37		
			MASA ŁĄCZNA DLA 1szt. [kg]		190,59		
			MASA ŁĄCZNA DLA SZT. 1		190,59		

OBRZEŻE BRAMY OB-6 szt. 1							
POZ.	SZT.	PROFIL	DŁUGOŚĆ [mm]	CIĘŻAR 1mb [kg]	CIĘŻAR [kg]		GATUNEK MATERIAŁU
					1 szt.	całkowity	
1	1	C 200	2150	25,30	54,40	54,40	S235JR
2	2	C 200	2292	25,30	57,99	115,98	S235JR
3	2	BL 8x85	200	5,32	1,06	2,13	S235JR
				SUMA [kg]	172,50		
				DODATEK 1,8% NA SPOINY	3,10		
				MASA ŁĄCZNA DLA 1szt. [kg]	175,60		
				MASA ŁĄCZNA DLA SZT.	1	175,60	

OBRZEŻY BRAMY OB-7 szt. 3							
POZ.	SZT.	PROFIL	DŁUGOŚĆ [mm]	CIĘŻAR 1mb [kg]	CIĘŻAR [kg]		GATUNEK MATERIAŁU
					1 szt.	całkowity	
1	1	C 200	4650	25,30	117,65	117,65	S235JR
2	2	C 200	4692	25,30	118,71	237,42	S235JR
3	2	BL 8x85	200	5,32	1,06	2,13	S235JR
SUMA [kg]						357,19	
DODATEK 1,8% NA SPOINY						6,43	
MASA ŁĄCZNA DLA 1szt. [kg]						363,62	
MASA ŁĄCZNA DLA SZT.						3	1 099,85
MASA DLA OBRZEŻY [kg]						3 339,06	

ELEKTRODY: OK48
STAL PROFILOWA: S235JR

PHU Joanna Konopka			
37-403 Jastkowice ul. Wąlowa 9		tel kom: 663 644 474 e-mail: phujoannakonopka@gmail.com	
Obiet: ROZBUDOWA, NADBUDOWA I PRZEBUDOWA BUDYNKU MAGAZYNOWEGO O CZĘŚĆ MAGAZYNOWO-GARAŻOWĄ, BUDOWA WIEŻY CZWICZNEJ WRAZ Z FUNDAMENTAMI, BUDOWA INSTALACJI ZEWNĘTRZNEJ ENERGETYCZNEJ, WODNEJ, KANALIZACJI DESZCZOWEJ I SANITARNEJ			
Adres: JEDN. EWID. 181801, 1 STALOWA WOLA OBRĘB: 0003 - CENTRUM		DZIAŁKA NR 74111	
Inwestor: KOMENDANT POWIATOWEJ PSP W STALOWEJ WOLI AL. JANA PAWŁA II 37-450 STALOWA WOLA			
Funkcja	Imie Nazwisko	Nr i specjalność uprawnienie	Podpis
PROJEKTOWAŁ	mgr inż. JERZY KONOPKA	PDK/0136/PWOK/06 Specjalność: konstrukcyjno-budowlana	
SPRAWDZIŁ	inż. ZBIGNIEW KONOPKA	33.46/Tbg/78 Specjalność: konstrukcyjno-budowlana	
Strona: KONSTRUKCJA	Faza projektu: PROJEKT TECHNICZNY		
Skala: 1:10	Data projektu: 09.2025		
Nazwa rysunku: OBRZEŻA STALOWE OB W ŚCIANACH YTONG			
Projekt nr: 778/2025	Formal rys: 13K	Rys. nr: 13K	
Załącznik do umowy o wykonanie robót budowlanych. Rysunek niniejszy nie może być w całości lub w części przetwarzany, kopiowany lub oddawany komukolwiek, bez pisemnej zgody firmy PHU JOANNA KONOPKA w Jastkowie.			